

MODELLEK	VEZÉRLŐ JEL	KISEGÍTŐ MIKROKAPCSOLÓ	A STEM KIMENETI TARTOMÁNY
MVR230	110÷230 VAC	--	10,7 ÷ 11,8
MVR230M		IGEN	
MVR24	24 VAC	--	
MVR24M		IGEN	
MVR230C1	110÷230 V AC	--	12,3 ÷ 13,4
MVR230MC1		IGEN	
MVR24C1	24 VAC	--	
MVR24MC1		IGEN	
MVR230C2	110÷230 V AC	--	11,3 ÷ 12,4
MVR230MC2		IGEN	
MVR24C2	24 VAC	--	
MVR24MC2		IGEN	
MVR230C3	110÷230 V AC	--	10,3 ÷ 11,4
MVR230MC3		IGEN	
MVR24C3	24 VAC	--	
MVR24MC3		IGEN	



ALKALMAZÁS ÉS HASZNÁLAT

Az MVR működtetőket fűtő- vagy légkondicionáló berendezések padló-, mennyezeti és falisugárzó paneljeinek elosztócsöveire történő felszerelésre tervezték.

Az MVR24C2 és MVR230C2 modelleket a CONTROLLI LIBRA sorozatú PICV-ekkel együtt használják.

MŰKÖDÉS

Az MVR működtetők elektrotermikus típusúak, és be-ki jel vezérli őket, illetve – kizárólag a 24 V AC-s modellek esetében – impulzus szélesség modulációval is. A működtetőket a vezérlőjel táplálja; ez a termosztatikus elem felmelegedését eredményezi. Ennek következtében egy kis dugattyú kinyúlik, és a visszatérő rugóval szemben hatva leengedi a szelepszárat.

Az MVR...M modellek kiegészítő mikrokapcsolóval vannak felszerelve. A mikrokapcsoló érintkezője zárva van, amikor a működtető nincs áram alatt.

MŰSZAKI JELLEMZŐK

Tápellátás:

MVR230...	110–230 VAC ± 10%
MVR24...	24 VAC ± 10%

Controlli S.p.A.
16010 Sant'Olcese (GE)
Tel. 010 73 06 1
Fax: 010 73 06 870/871
www.controlli.eu

Fogyasztás

	MVR230... 24 VAC	MVR230... 110 VAC	MVR24... 24 VAC
Indítási	50 VA	12 VA	4 VA
Működési	1,8 VA		

Kiegészítő mikrokapcsoló kapacitás 0,7 A 250 VAC (csak beépített modell esetén –

Frekvencia

lásd a táblázatot)
50/60 Hz

Hidegindítási idő

(20 °C szobahőmérséklet)

1' (az indítástól az ^{elisc} szelepmozgásig)

Lökethossz

4 mm

Erő

90 N

Hőmérséklet

• működési

2T50°C

• tárolás

-10–60 °C

Védelmi osztály

II (CEI 107-10)

Csatlakozó kábel

hossz 65 cm keresztmetszet 0,35 mm²

Védelmi fokozat

IP43 (függőleges felszerelés). Normál

szennyezettségű környezetben

normál szennyezettségű környezetre az IEC 730-1(93)/6.5.3 szerint

A termék a CE-jelölés tekintetében megfelel a következő irányelveknek: EMC 2004/108/EK az EN61326-1 szabvány szerint. LVD 2006/95/CE az EN61010-1 szabvány szerint a 110–230 V-os tápfeszültségű termékek esetében.

Az MVR működtetők V0 önkioltó hőre lágyuló műanyagból készülnek. Minden modell hálózati kábelrel van felszerelve.

A működtető belsejében egy PTC-termosttorral fűtött termostzátelem található.

A működtetők alján egy M30x1,5 menetes gyűrűs anya található, amely lehetővé teszi a szelepekhez és elosztókhoz való egyszerű csatlakoztatást. A csatlakozási méreteket lásd a külső méreteknél.

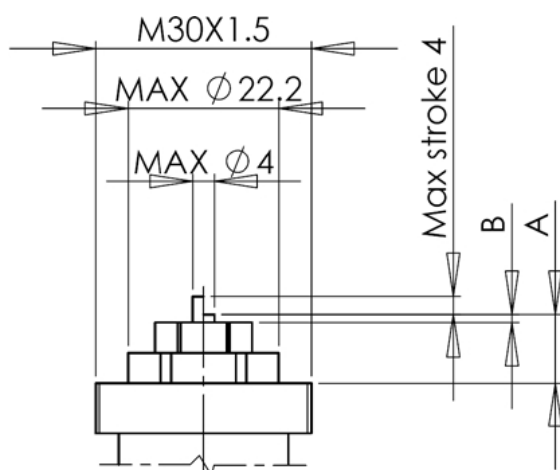
A különböző modellek különböző színű (lásd táblázat) úthossz-jelzővel vannak felszerelve, amelyet a rúd kimenetétől függően kell használni.

BIZTONSÁGI ELŐÍRÁSOK

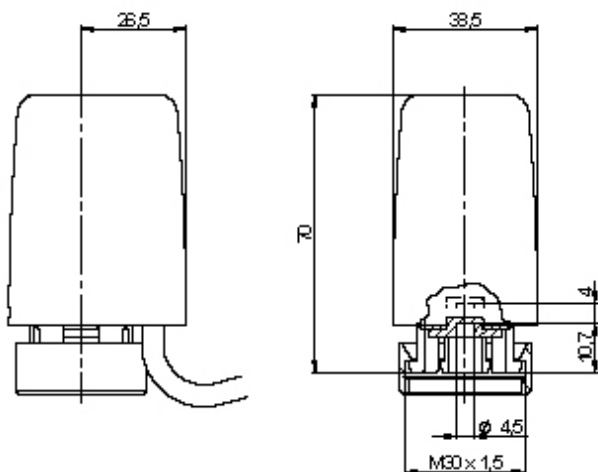
230 V-os termékek:

- Szereljen fel a tápvezetékre egy rövidzárlatot megakadályozó védelmi eszközt (biztosítékot vagy mágneses hőbiztosítékot) a hatályos előírásoknak megfelelően;
- a burkolat véletlen eltávolítása esetén győződjön meg arról, hogy a működtetőn vagy annak közelében végzett munkák előtt a tápellátás le van kapcsolva;
- a termékek karbantartásmentesek.

MEGEGEDETT SZÁRKIJÁRATI ÉRTÉKEK

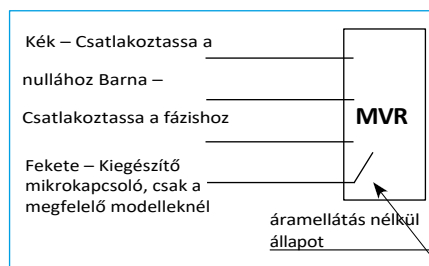


ÁLTALÁNOS MÉRETEK [mm]



A jelen adatlapban szereplő teljesítményadatok előzetes értesítés nélkül módosulhatnak

- A szelepszár leengedéséhez nyomja meg a működtetőt a gyűjtőn;
- csavarja rá a gyűrűs anyát a gyűjtő menetére, a működtetőt a kívánt helyzetbe állítva;
- csatlakoztassa a kábelt (lásd az alábbi ábrát) a vezérlő bekötési rajzai szerint.



A működtető alkatrészszámai	Mikrokapcsoló csatlakozói	Lökethossz-jelző	A	B
MVR230 MVR230M MVR24 MVR24M	1-2	SEMLEGES	10,7÷11,8	1,4
MVR230C1 MVR230MC1 MVR24C1 MVR24MC1	1-2	SÁRGA	12,3÷13,4	3
MVR230C2 MVR230MC2 MVR24C2 MVR24MC2	1-2	ZÖLD	11,3÷12,4	2
MVR230C3 MVR230MC3 MVR24C3 MVR24MC3	1-2	KÉK	10,3÷11,4	1